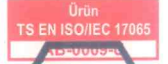




TÜRK STANDARDLARI ENSTİTÜSÜ
TURKISH STANDARDS INSTITUTION



- [1] **MODÜL B - AB TİP İNCELEME BELGESİ**
MODULE B- EU-TYPE EXAMINATION CERTIFICATE
- [2] Muhtemel Patlayıcı Ortamda Kullanılan Teçhizat Ve Koruyucu Sistemler İle İlgili Yönetmelik (2014/34/AB)
Equipment or Protective System Intended for use in Potentially Explosive Atmospheres Directive 2014/34/EU
- [3] AB Tip İnceleme Belgesi Numarası: **TSE 24 ATEX0193 X**
EU-Type Examination Certificate Number:
- [4] **Teçhizat veya Koruyucu Sistem:** GG Serisi 3 Fazlı Asenkron Motor / *GG Series Three-phase Asynchronous Motor*
Equipment or Protective System: Tipler / *Types:* 71M - 80M - 90L - 90S - 100L - 100LH - 112M - 132S - 132M - 160M - 160L - 180L - 180M - 200L - 225MS-250M
- [5] **Üretici:** Gamak Makina Sanayi A.Ş.
Manufacturer:
- [6] **Adres:** Dudullu Org. San. Bölgesi Baraj Yolu Cad. No:2 Ümraniye İstanbul
Address: TÜRKİYE
- [7] Bu teçhizatın veya koruyucu sisteminin kabul edilebilir tipleri, belge ekinde ve belirtilen dokümanlarda tanımlanmıştır. *This equipment and any acceptable variation thereto is specified in the schedule to this certificate and the documents therein referred to.*
- [8] 1783 onaylanmış kuruluş numarasına sahip TSE; Yönetmeliğin Ek II bölümünde verilen "Muhtemel Patlayıcı Ortamlarda Kullanılan Teçhizat veya Koruyucu Sistemlerin Tasarım ve Yapısına Dair Temel Sağlık ve Güvenlik Gereklileri"ne uygun olduğunu onaylar.
Turkish Standards Institute Notified body number 1783 in accordance with Article 17 of the Council Directive 2014/34/EU of 26 February 2014, certifies that this equipment or protective system has been found to comply with the Essential Health and Safety Requirements relating to the design and construction of equipment and protective systems intended for safe use in potentially explosive atmospheres given in Annex II to the Directive.
- İnceleme sonuçları aşağıdaki rapor ile kayıt altına alınmıştır
The examination and test results are recorded in confidential Report No 3255-ATEX-232/2024-01
- [9] Temel sağlık ve güvenlik şartları gereklilikleri aşağıda belirtilen Standard(lar)a göre sağlanmıştır:
Compliance with the Essential Health and Safety Requirements has been assured by compliance with:
EN 60079-0:2018, EN 60079-1:2014, EN 60079-31:2014
- [10] Eğer "X" işareti belge numarasından sonra yer alıyorsa, bu teçhizat veya koruyucu sistemin belge ekinde belirtilmiş güvenli kullanımla ilgili özel şartları kapsadığını belirtir.
If the sign "X" is placed after the certificate number, it indicates that the equipment or protective system is subject to special conditions of safe use specified in the schedule to this certificate.
- [11] 2014/34/AB Yönetmeliği EK III'e göre düzenlenen bu belge, teçhizat veya koruyucu sistemin tasarım, muayene ve testleriyle ilgilidir. Yönetmeliğin gerekleri üretim sürecini ve bu teçhizatın veya koruyucu sistemin tedarik edilmesini de kapsar ancak bu hususlar belgenin kapsamında değildir.
This EU-TYPE EXAMINATION CERTIFICATE relates only to the design, examination and tests of the specified equipment or protective system in accordance to the directive 2014/34/EU. Further requirements of the Directive apply to the manufacturing process and supply of this equipment or protective system. These are not covered by this certificate.
- [12] Teçhizatın veya koruyucu sistemin işaretlemesi aşağıdakileri içermelidir:
The marking of the equipment or protective system shall include the following:



II 2G Ex db IIC T4 Gb
II 2D Ex tb IIIC T135 °C Db
-20 °C ≤ Tamb ≤ +55 °C



Dr. Alkan HAFÇI
Direktifler Müdürü
Director of Directives

İlk Belgelendirme Tarihi: 07.03.2024

Rev.01: 09.01.2026

Proje No: 3255-23/292789

Project File No.

Bu AB Tip İnceleme Belgesinin son geçerlilik tarihi: 07.03.2029

This EU Type Examination Certificate is valid till:

Bu belge sadece tamamını içerecek şekilde ve hiçbir değişiklik yapılmadan ekiyle birlikte çoğaltılabilir.

This certificate may only be reproduced in its entirety and without any change, schedule included.

www.tse.org.tr / Necatibey Cad. No: 112 Bakanlıklar - ANKARA / +90 312 416 6000 / Page 1 / 20

Bu belge hiçbir suretle tahrif edilemez, kısmen veya okunmasını zorlaştıracak şekilde çoğaltılamaz, kazıntı ve silinti yapılamaz.



TÜRK STANDARDLARI ENSTİTÜSÜ
TURKISH STANDARDS INSTITUTION



[13]

EK
Schedule

[14] **AB Tip İnceleme Belgesi No: TSE 24 ATEX0193 X**
Eu-Type Examination Certificate N°

[15] **Teçhizatın veya Koruyucu Sistemin Tanımı;**
Description of Equipment or Protective System:

- 71M – 80M – 90L – 90S – 100L – 100LH – 112M – 132S – 132M – 160M – 160L – 180M – 180L – 200L – 225MS – 250M olarak IEC standartlarına göre sınıflandırılmış olan, ilgili tiplere özgü tasarım kriterleri ile tasarlanmış, 2-4-6 veya 8 kutup olarak elektriksel tasarımı yapılmış, doğrudan besleme ile çalıştırılabilecek, 3 fazlı, sincap kafesli, asenkron elektrik motoru gurubudur.

71M – 80M – 90L – 90S – 100L – 100LH – 112M – 132S – 132M – 160M – 160L – 180L – 180M – 200L – 225MS – 250M classified according to IEC standards, It is a 3-phase, squirrel cage, asynchronous electric motor group which is designed with the design criteria specific to the related types, designed as 2-4-6 or 8 poles and can be operated with direct feed.

- Yanıcı ve patlayıcı toz ve gaz ortamlarında çalışmaya uygun tasarlanmış üründe motoru oluşturan stator ve milli rotor gurubunun yanı sıra, gövde, ön kapak, arka kapak, klemens kutusu, klemens kutusu kapağı ve rakor-kör tapa girişleri bulunmaktadır. Motorun çalışmasını sağlayacak olan elektriksel bağlantıların yapıldığı klemens gurubu ve buna bağlı kablo bağlantıları klemens kutusu içerisinde kalmaktadır.
- *The product is designed to work in explosive dust and gas environments. In addition to the stator and shaft rotor which are forming the motor, there are body, front cover, back cover, terminal box, terminal box cover and gland-blind plug entries. The terminal box where the electrical connections are made, the cable connections connected to the motor remain in the terminal box.*
- Serideki Ex-Proof motorlar F ya da H izolasyon sınıflarında üretilebilmektedir. F sınıfı izolasyon ile statoru oluşturan bakır ve izolasyon verniği ilgili standartlar gereği 155 dereceye kadar dayanırken, H sınıfı izolasyonda bu dayanım sınırı 180 derece olarak tanımlanmıştır. İzolasyon direncinin maksimum yüzey sıcaklığı ile ilişkisi bulunmamaktadır.

Ex-Proof motors in the series can be produced in F or H insulation classes. F class insulation and copper forming stator and insulation varnish in accordance with the relevant standards up to 155 degrees, while the class H insulation is defined as 180 degrees. The insulation resistance is not related to the maximum surface temperature.

- Tüm Gamak Ex-proof motorlar 130 derece açma limiti olan termistör koruma elemanları ile üretilmektedir. Böylece motor içerisinde sargı başları sıcaklıklarının ilgili dereceye gelmesi halinde, termistör motora elektrik akımı gelmesini önleyerek motorun aşırı ısınması koruma altına alınmış olacaktır.

All Gamak Ex-proof motors are manufactured with thermistor protection elements with 130 degree opening limit. Thus, if the winding head temperatures within the motor reach the corresponding temperature, the



Bu belge sadece tamamını içerecek şekilde ve hiçbir değişiklik yapılmadan ekiyle birlikte çoğaltılabilir.
This certificate may only be reproduced in its entirety and without any change, schedule included.

Veriliş Tarihi/ Date of issue: 07.03.2024

www.tse.org.tr / Necatibey Cad. No: 112 Bakanlıklar - ANKARA / +90 312 416 62 00 Sayfa/Page 2 / 20

Bu belge hiçbir suretle tahrif edilemez, kısmen veya okunmasını zorlaştıracak şekilde çoğaltılamaz, kazıntı ve silinti yapılamaz.



TÜRK STANDARDLARI ENSTİTÜSÜ
TURKISH STANDARDS INSTITUTION



[13]

EK

Schedule

[14] **AB Tip İnceleme Belgesi No: TSE 24 ATEX0193 X**
Eu-Type Examination Certificate N°

thermistor will be protected against overheating of the motor by preventing electric current from flowing to the motor.

- Ürünlerde statik elektriklenmelerden meydana gelebilecek risklerin sınırlandırılması için, koruma muhafazası üzerindeki boya kalınlığı 200 mikron ile sınırlandırılmış, döner plastik pervane hammaddesi ise yüzey direnci 1E9 ohm altında olacak özel hammaddeden seçilmiştir.

In order to limit the risks of static electricity, the paint thickness on the protection casing is limited to 200 microns and the rotating plastic propeller raw material is selected from special raw material with a surface resistance of less than 1E9 ohms.

- Motorun son kullanıcı tarafından boyanması yasaktır.
It is forbidden to paint the motor by the end user.
- 220V ila 690V, 50 Hz - 60Hz ve 0,18kW-55kW çalışma değerlerindedir.
The motor operating ratings are at 220V to 690V, 50 Hz - 60Hz and 0,18kW-55kW.
- Motorlar tasarımsal olarak S1 çalışma tarzına uygun tasarlanmışlardır.
The motors are designed working according to the S1 duty cycle.
- Topraklama bağlantılarının yapılması son kullanıcı sorumluluğundadır.
It is the end user's responsibility to earthing connections.
- Motor etiketinde kodlama yapısı olarak C (eğer kompakt motor ise) GG(1-2-3) Exd (71-80-160...250) (S-M-L-LH) (2-4-6-8) (a-b-c) kullanılmaktadır.
C (if compact motor) GG (1-2-3) Exd (71-80-160...250) (S-M-L-LH) (2-4-6-8) (a-b-c) is used as the coding structure on the motor nameplate.

GG : Gamak Exproof Motor / Gamak Exproof Motor

1-2-3 : Enerji verimliliği sınıfı tanımlanması / Identification of energy efficiency class

Exd : d sınıfı koruma / class d protection

71-80-...- 250 : TS EN IEC 60072-1 standardına göre şasi boyutları/ Dimensions according to TS EN IEC 60072-1 standard

S-M-L-LH-MS : Gövde uzunluğu/ body length

2-4-6-8 : Kutup sayısı/ Pole number

a-b-c : Rotor - stator paket boyutu/ Rotor - stator package size



Bu belge sadece tamamını içerecek şekilde ve hiçbir değişiklik yapılmadan ekiyle birlikte çoğaltılabilir.
This certificate may only be reproduced in its entirety and without any change, schedule included.

Veriliş Tarihi/ Date of issue: 07.03.2024

www.tse.org.tr / Necatibey Cad. No: 112 Bakanlıklar - ANKARA / +90 312 416 62 00 Sayfa/Page 3 / 20

Bu belge hiçbir suretle tahrif edilemez. kısmen veya okunmasını zorlaştıracak şekilde çoğaltılamaz. kazıntı ve silinti yapılamaz.



TÜRK STANDARDLARI ENSTİTÜSÜ
TURKISH STANDARDS INSTITUTION



Ürün
TS EN ISO/IEC 17065
KALİTE BELGESİ



[13]

EK
Schedule

[14] **AB Tip İnceleme Belgesi No: TSE 24 ATEX0193 X**
Eu-Type Examination Certificate N°

Üretim Şartları / Conditions of Manufacturing

Ex d motorlar EN 60079-1 madde 16.6'ya göre aşağıdaki basınç değerlerine uygun olarak gerçekleştirilmelidir.

The routine overpressure test according to EN 60079-1 clause 16.6 shall be carried out at the following pressure rates:

Tip Type	Referans Basınç Değeri / Reference Pressure Value
71M	7,67 bar
80M – 90L – 90S – 100L – 100LH	8,75 bar
112M – 132S – 132M – 160M – 160L – 180M – 180L – 200L – 225MS – 250M	15,44 bar

Sertifika kapsamındaki ürünler aşağıda listelenmiştir.

Products covered by the certificate are listed below.

2 Poles		4 Poles		6 Poles		8 Poles	
Tanım	ZCHR_GUC1	Tanım	ZCHR_GUC1	Tanım	ZCHR_GUC1	Tanım	ZCHR_GUC1
GG3Exd 71 M 2b	0,55 KW	GG3Exd 80 M 4a	0,55 KW	GG3Exd 90 L 6b	1,1 KW	GG3Exd 80 M 8a	0,18 KW
GG3Exd 80 M 2a	0,75 KW	GG3Exd 80 M 4b	0,75 KW	GG3Exd 90 S 6a	0,75 KW	GG3Exd 80 M 8b	0,25 KW
GG3Exd 80 M 2b	1,1 KW	GG3Exd 90 L 4b	1,5 KW	GG3Exd 100 L 6a	1,5 KW	GG3Exd 90 S 8a	0,370 KW
C.GG3Exd 80 M 2c	1,5 KW	GG3Exd 90 S 4a	1,1 KW	GG3Exd 112 M 6a	2,2 KW	GG3Exd 90 S 8b	0,55 KW
GG3Exd 90 L 2b	2,2 KW	GG3Exd 100 H 4b	3 KW	GG3Exd 132 M 6b	4 KW	GG3Exd 100 H 8b	1,1 KW
GG3Exd 90 S 2a	1,5 KW	GG3Exd 100 L 4a	2,2 KW	GG3Exd 132 M 6c	5,5 KW	GG3Exd 100 L 8a	0,75 KW
GG3Exd 100 L 2a	3 KW	GG3Exd 112 M 4a	4 KW	GG3Exd 132 S 6a	3 KW	GG3Exd 112 M 8a	1,5 KW
C.GG3Exd 100 H 2b	4 KW	GG3Exd 132 M 4b	7,5 KW	GG3Exd 160 L 6b	11 KW	GG3Exd 132 M 8b	3 KW
GG3Exd 112 M 2a	4 KW	GG3Exd 132 S 4a	5,5 KW	GG3Exd 160 M 6a	7,5 KW	GG3Exd 132 S 8a	2,2 KW
GG3Exd 132 M 2b	7,5 KW	GG3Exd 160 L 4b	15 KW	GG3Exd 180 L 6a	15 KW	GG3Exd 160 L 8c	7,5 KW
GG3Exd 132 S 2a	5,5 KW	GG3Exd 160 M 4a	11 KW	GG3Exd 200 L 6a	18,5 KW	GG3Exd 160 M 8a	4 KW
GG3Exd 160 L 2c	18,5 KW	GG3Exd 180 L 4b	22 KW	GG3Exd 200 L 6b	22 KW	GG3Exd 160 M 8b	5,5 KW
GG3Exd 160 M 2a	11 KW	GG3Exd 180 M 4a	18,5 KW	GG3Exd 225 M 6a	30 KW	GG3Exd 180 L 8a	11 KW
GG3Exd 160 M 2b	15 KW	GG3Exd 200 L 4a	30 KW	C.GG3Exd 225 M 6b	37 KW	GG3Exd 200 L 8a	15 KW
GG3Exd 180 M 2a	22 KW	C.GG3Exd 200 L 4b	37 KW	GG3Exd 250 M 6a	37 KW	GG3Exd 225 M 8a	18,5 KW
GG3Exd 200 L 2a	30 KW	GG3Exd 225 M 4a	37 KW	C.GG3Exd 250 M 6b	45 KW	GG3Exd 225 M 8b	22 KW
GG3Exd 200 L 2b	37 KW	GG3Exd 225 M 4b	45 KW			GG3Exd 250 M 8a	30 KW
GG3Exd 225 M 2a	45 KW	C.GG3Exd 225 M 4c	55 KW				
C.GG3Exd 225 M 2b	55 KW	GG3Exd 250 M 4a	55 KW				
GG3Exd 250 M 2a	55 KW						



Bu belge sadece tamamını içerecek şekilde ve hiçbir değişiklik yapılmadan ekiyle birlikte çoğaltılabilir.
This certificate may only be reproduced in its entirety and without any change, schedule included.

Veriliş Tarihi/ Date of issue: 07.03.2024

www.tse.org.tr / Necatibey Cad. No: 112 Bakanlıklar - ANKARA / +90 312 416 62 00 Sayfa/Page 4 / 20

Bu belge hiçbir suretle tahrif edilemez, kısmen veya okunmasını zorlaştıracak şekilde çoğaltılamaz, kazıntı ve siltmi yapılamaz.



TÜRK STANDARDLARI ENSTİTÜSÜ
TURKISH STANDARDS INSTITUTION



Ürün
TS EN ISO/IEC 17065
AER0001EU



[13]

EK
Schedule

[14] **AB Tip İnceleme Belgesi No: TSE 24 ATEX0193 X**
Eu-Type Examination Certificate N°

2 Poles		4 Poles		6 Poles		8 Poles	
Tanım	ZCHR_GUC1	Tanım	ZCHR_GUC1	Tanım	ZCHR_GUC1	Tanım	ZCHR_GUC1
GG2Exd 71 M 2a	0,37 KW	GG2Exd 71 M 4a	0,25 KW	GG2Exd 71 M 6a	0,18 KW	GG2Exd 80 M 8a	0,18 KW
GG2Exd71 M 2b	0,55 KW	GG2Exd 71 M 4b	0,37 KW	GG2Exd 71 M 6b	0,25 KW	GG2Exd 80 M 8b	0,25 KW
C.GG2Exd 71 M 2c	0,75 KW	C.GG2Exd 71 M 4c	0,55 KW	GG2Exd 80 M 6a	0,37 KW	GG2Exd 90 S 8a	0,37 KW
GG2Exd 80 M 2a	0,75 KW	GG2Exd 80 M 4a	0,55 KW	GG2Exd 80 M 6b	0,55 KW	GG2Exd 90 S 8b	0,55 KW
GG2Exd 80 M 2b	1,1 KW	GG2Exd 80 M 4b	0,75 KW	GG2Exd 90 L 6b	1,1 KW	GG2Exd 225 M 8a	18,5 KW
C.GG2Exd 80 M 2c	1,5 KW	C.GG2Exd 80 M 4c	1,1 KW	GG2Exd 90 S 6a	0,75 KW	GG2Exd 250 M 8a	30 KW
GG2Exd 90 L 2b	2,2 KW	GG2Exd 90 L 4b	1,5 KW	GG2Exd 100 L 6a	1,5 KW		
C.GG2Exd 90 L 2c	3 KW	C.GG2Exd 90 L 4c	2,2 KW	GG2Exd 112 M 6a	2,2 KW		
GG2Exd 90 S 2a	1,5 KW	GG2Exd 90 S 4a	1,1 KW	GG2Exd 132 M 6b	4 KW		
GG2Exd 100 L 2a	3 KW	GG2Exd 100 H 4b	3 KW	GG2Exd 132 M 6c	5,5 KW		
C.GG2Exd 100 L 2b	4 KW	C.GG2Exd 100 H 4c	4 KW	GG2Exd 132 S 6a	3 KW		
GG2Exd 112 M 2a	4 KW	GG2Exd 100 L 4a	2,2 KW	GG2Exd 160 L 6b	11 KW		
C.GG2Exd 112 M 2b	5,5 KW	GG2Exd 112 M 4a	4 KW	GG2Exd 160 M 6a	7,5 KW		
C.GG2Exd 132 M 2d	11 KW	C.GG2Exd 112 M 4b	5,5 KW	GG2Exd 180 L 6a	15 KW		
GG2Exd 132 S 2a	5,5 KW	GG2Exd 132 M 4b	7,5 KW	GG2Exd 200 L 6a	18,5 KW		
GG2Exd 132 S 2b	7,5 KW	C.GG2Exd 132 M 4c	9,2 KW	GG2Exd 200 L 6b	22 KW		
GG2Exd 132 S 2c	9,2 KW	GG2Exd 132 S 4a	5,5 KW	GG2Exd 225 M 6a	30 KW		
GG2Exd 160 L 2c	18,5 KW	GG2Exd 160 L 4b	15 KW	C.GG2Exd 225 M 6b	37 KW		
C.GG2Exd 160 L 2d	22 KW	C.GG2Exd 160 L 4c	18,5 KW	GG2Exd 250 M 6a	37 KW		
GG2Exd 160 M 2a	11 KW	GG2Exd 160 M 4a	11 KW				
GG2Exd 160 M 2b	15 KW	GG2Exd 180 L 4b	22 KW				
C.GG2Exd 180 L 2b	30 KW	C.GG2Exd 180 L 4c	30 KW				
GG2Exd 180 M 2a	22 KW	GG2Exd 180 M 4a	18,5 KW				
GG2Exd 200 L 2a	30 KW	GG2Exd 200 L 4a	30 KW				
GG2Exd 200 L 2b	37 KW	C.GG2Exd 200 L 4b	37 KW				
C.GG2Exd 200 L 2c	45 KW	GG2Exd 225 M 4a	37 KW				
GG2Exd 225 M 2a	45 KW	GG2Exd 225 M 4b	45 KW				
C.GG2Exd 225 M 2b	55 KW	C.GG2Exd 225 M 4c	55 KW				
GG2Exd 250 M 2a	55 KW	GG2Exd 250 M 4a	55 KW				



Bu belge sadece tamamını içerecek şekilde ve hiçbir değişiklik yapılmadan ekiyle birlikte çoğaltılabilir.
This certificate may only be reproduced in its entirety and without any change, schedule included.

Veriliş Tarihi/ Date of issue: 07.03.2024

www.tse.org.tr / Necatibey Cad. No: 112 Bakanlıklar - ANKARA / +90 312 416 62 00 Sayfa/Page 5 / 20

Bu belge hiçbir şekilde tahrif edilemez, kısmen veya okunmasını zorlaştıracak şekilde çoğaltılamaz, kopya ve silinti yapılamaz.



TÜRK STANDARDLARI ENSTİTÜSÜ
TURKISH STANDARDS INSTITUTION



Ürün
TS EN ISO/IEC 17065
AB-000-00



[13]

EK

Schedule

[14]

AB Tip İnceleme Belgesi No: TSE 24 ATEX0193 X
Eu-Type Examination Certificate N°

2 Poles		4 Poles		6 Poles		8 Poles	
Tanım	ZCHR_GUC1	Tanım	ZCHR_GUC1	Tanım	ZCHR_GUC1	Tanım	ZCHR_GUC1
GG1Exd 71 M 2a	0,37 KW	GG1Exd 71 M 4a	0,25 KW	GG1Exd 71 M 6a	0,18 KW	GG1Exd 80 M 8a	0,18 KW
GG1Exd 71 M 2b	0,55 KW	GG1Exd 71 M 4b	0,37 KW	GG1Exd 71 M 6b	0,25 KW	GG1Exd 80 M 8b	0,25 KW
C.GG1Exd 71 M 2c	0,75 KW	C.GG1Exd 71 M 4c	0,55 KW	GG1Exd 80 M 6a	0,37 KW	GG1Exd 90 S 8a	0,37 KW
GG1Exd 80 M 2a	0,75 KW	GG1Exd 80 M 4a	0,55 KW	GG1Exd 80 M 6b	0,55 KW	GG1Exd 90 S 8b	0,55 KW
GG1Exd 80 M 2b	1,1 KW	GG1Exd 80 M 4b	0,75 KW	GG1Exd 90 L 6b	1,1 KW	GG1Exd 225 M 8a	18,5 KW
C.GG1Exd 80 M 2c	1,5 KW	C.GG1Exd 80 M 4c	1,1 KW	GG1Exd 90 S 6a	0,75 KW	GG1Exd 225 M 8b	22 KW
GG1Exd 90 S 2a	1,5 KW	GG1Exd 90 L 4b	1,5 KW	GG1Exd 100 L 6a	1,5 KW	GG1Exd 250 M 8a	30 KW
C.GG1Exd 90 L 2c	3 KW	C.GG1Exd 90 L 4c	2,2 KW	GG1Exd 112 M 6a	2,2 KW		
GG1Exd 90 L 2b	2,2 KW	GG1Exd 90 S 4a	1,1 KW	GG1Exd 132 M 6b	4 KW		
GG1Exd 100 L 2a	3 KW	GG1Exd 100 H 4b	3 KW	GG1Exd 132 M 6c	5,5 KW		
C.GG1Exd 100 L 2b	4 KW	C.GG1Exd 100 H 4c	4 KW	GG1Exd 132 S 6a	3 KW		
GG1Exd 112 M 2a	4 KW	GG1Exd 100 L 4a	2,2 KW	GG1Exd 160 L 6b	11 KW		
C.GG1Exd 112 M 2b	5,5 KW	GG1Exd 112 M 4a	4 KW	GG1Exd 160 M 6a	7,5 KW		
C.GG1Exd 132 M 2d	11 KW	C.GG1Exd 112 M 4b	5,5 KW	GG1Exd 180 L 6a	15 KW		
GG1Exd 132 S 2a	5,5 KW	GG1Exd 132 M 4b	7,5 KW	GG1Exd 200 L 6a	18,5 KW		
GG1Exd 132 S 2b	7,5 KW	C.GG1Exd 132 M 4c	9,2 KW	GG1Exd 200 L 6b	22 KW		
GG1Exd 132 S 2c	9,2 KW	GG1Exd 132 S 4a	5,5 KW	GG1Exd 225 M 6a	30 KW		
GG1Exd 160 L 2c	18,5 KW	GG1Exd 160 L 4b	15 KW	C.GG1Exd 225 M 6b	37 KW		
C.GG1Exd 160 L 2d	22 KW	C.GG1Exd 160 L 4c	18,5 KW	GG1Exd 250 M 6a	37 KW		
GG1Exd 160 M 2a	11 KW	GG1Exd 160 M 4a	11 KW	C.GG1Exd 250 M 6b	45 KW		
GG1Exd 160 M 2b	15 KW	GG1Exd 180 L 4b	22 KW				
C.GG1Exd 180 L 2b	30 KW	C.GG1Exd 180 L 4c	30 KW				
GG1Exd 180 M 2a	22 KW	GG1Exd 180 M 4a	18,5 KW				
GG1Exd 200 L 2a	30 KW	GG1Exd 200 L 4a	30 KW				
GG1Exd 200 L 2b	37 KW	C.GG1Exd 200 L 4b	37 KW				
C.GG1Exd 200 L 2c	45 KW	GG1Exd 225 M 4a	37 KW				
GG1Exd 225 M 2a	45 KW	GG1Exd 225 M 4b	45 KW				
GG1Exd 225 M 2b	55 KW	C.GG1Exd 225 M 4c	55 KW				
GG1Exd 250 M 2a	55 KW	GG1Exd 250 M 4a	55 KW				
C.GG1Exd 250 M 2b	75 KW	C.GG1Exd 250 M 4b	75 KW				

Teknik çizimleri [19]. Bölüm Dokümantasyon Listesinde verilmiştir.
Technical drawings are given in [19] List of Documentation.



Bu belge sadece tamamını içerecek şekilde ve hiçbir değişiklik yapılmadan ekiyle birlikte çoğaltılabilir.
This certificate may only be reproduced in its entirety and without any change, schedule included.

Veriliş Tarihi/ Date of issue: 07.03.2024

www.tse.org.tr / Necatibey Cad. No: 112 Bakanlıklar - ANKARA / +90 312 416 62 00 Sayfa/Page 6 / 20

Bu belge hiçbir suretle tahrif edilemez, kısmen veya okunmasını zorlaştıracak şekilde çoğaltılamaz, kopyası ve silinti yapılamaz.



TÜRK STANDARDLARI ENSTİTÜSÜ
TURKISH STANDARDS INSTITUTION



[13]

EK
Schedule

[14] **AB Tip İnceleme Belgesi No: TSE 24 ATEX0193 X**
Eu-Type Examination Certificate N°

[16] **Rapor Numaraları/ Test Reports**

Temel Gereker Raporu:

Essential Requirements Report

: 3255-ATEX-232/2024-01

Muayene ve Deneş Raporu:

Test and Examination Report

: TSE Ex Laboratuvarı 36686/02-24, 36615/02-24, 36730/02-24 nolu Muayene ve Deneş Raporları
Gebze elektroteknik Laboratuvarı 222678/07-23, 222714 /07-23, 222665 /07-23 nolu Muayene ve Deneş Raporları

[17] **Güvenli Kullanım için Özel Şartlar / Special conditions for safe use :**

-17.1 Bu AB tip inceleme sertifikasının sahibi olan üretici firma, ürününü piyasaya sürmek için 2014/34/AB yönetmeliğı doğrultusunda gerekli üretim kalite kontrol şartlarını yerine getirmekle mükelleftir.

The manufacturer as the holder of this EU type examination certificate , is required to comply with the production control requirements in accordance with the directive 2014/34/EU for marketing its product

17.2 Kullanımlarda ekipman üzerinde toz birikmesine karşı dikkatli olunmalıdır.

When using, care must be taken against dust accumulation on the equipment.

17.3 Kablo rakoru ve kör tapa koruma tipine uygun olmalıdır.

The cable glands and blanking elements shall be suitable to type of protection.

17.4 Motor sürücü(inverter/Converter) ile minimum anahtarlama frekansına (2-5 kHz) uygun şekilde kullanılabilir.

The motor shall used with inveter/converter in accordance with the minimum switching frequency (2-5 kHz).

17.5 Diğer şartlar için Kullanma Kılavuzunda bulunan talimatlara bakınız.

For other conditions, see the instructions of the User Manual.

[18] **Temel Sağlık ve Güvenlik Gerekeri/ Essential Health and Safety Requirements (EHSRs):**

İlgili Temel Sağlık ve Güvenlik Gerekeri [9]. bölümde belirtilen standartlara göre sağlanmıştır.

The relevant EHSRs are covered by the standard mentioned in [9], according which the product was verified and in the manufacturer's instruction for use.

[19] **Dokümantasyon Listesi/ List of Documentation:**

Adı/ Açıklama	Çizim No:	Rev. No:	Tarih
FLANŞ HAM PİK 71 EX-PROOF B5 (GG SERİ)	1H0703071R0002	2	4.05.2023
FLANŞ HAM PİK 80 EX-PROOF B5 (GG SERİ)	1H0703080R0003	0	5.06.2023
FLANŞ HAM PİK 90 EX-PROOF B5 (GG SERİ)	1H0703090R0003	0	6.06.2023
FLANŞ HAM PİK 100 EX-PROOF B5 (GG SERİ)	1H0703100R0002	3	12.09.2022
FLANŞ HAM PİK 112 EX-PROOF B5 (GG SERİ)	1H0703112R0003	0	18.10.2022
FLANŞ HAM PİK 132 EX-PROOF B5 (GG SERİ)	1H0703132R0017	0	16.05.2023
FLANŞ HAM PİK 160 EX-PROOF B5 (GG SERİ)	1H0703160R0013	0	12.06.2023
FLANŞ HAM PİK 180 EX-PROOF B5 (GG SERİ)	1H0703180R0009	0	15.06.2023



Bu belge sadece tamamını içerecek şekilde ve hiçbir değışiklik yapılmadan ekiyle birlikte çoğaltılabilir.

This certificate may only be reproduced in its entirety and without any change, schedule included.

Veriliş Tarihi/ Date of issue: 07.03.2024

www.tse.org.tr / Necatibey Cad. No: 112 Bakanlıklar - ANKARA / +90 312 416 62 00

Sayfa/Page 7 / 20

Bu belge hiçbir suretle tahrif edilmez. kısmen veya okunmasını zorlaştıracak şekilde çoğaltılamaz. kazıntı ve silinti yapılamaz.



TÜRK STANDARDLARI ENSTİTÜSÜ
TURKISH STANDARDS INSTITUTION



Ürün
TS EN ISO/IEC 17065
AB2000-01



[13]

EK
Schedule

[14] **AB Tip İnceleme Belgesi No: TSE 24 ATEX0193 X**
Eu-Type Examination Certificate N°

FLANŞ HAM PİK 200 EX-PROOF B5 (GG SERİ)	1H0703200R0009	0	15.06.2023
FLANŞ HAM PİK 225 EX-PROOF B5 (GG SERİ)	1H0703225R0005	0	8.11.2022
FLANŞ HAM PİK EX-PROOF B14 FLANŞ 71 (GG Serisi)	1H0703071R0003	0	1.08.2023
FLANŞ HAM PİK EX-PROOF B14-2 FLANŞ 71 (GG Serisi)	1H0703071R0004	0	1.08.2023
FLANŞ HAM PİK EX-PROOF B14 80 (GG Serisi)	1H0703080R0004	0	2.08.2023
FLANŞ HAM PİK EX-PROOF B14/2 80 (GG Serisi)	1H0703080R0005	0	2.08.2023
FLANŞ HAM PİK EX-PROOF B14 90 (GG Serisi)	1H0703090R0004	0	3.08.2023
FLANŞ HAM PİK EX-PROOF B14-2 90 (GG Serisi)	1H0703090R0005	0	9.08.2023
FLANŞ HAM PİK EX-PROOF B14 100 (GG Serisi)	1H0703100R0004	0	14.07.2023
FLANŞ HAM PİK EX-PROOF B14-2 100 (GG Serisi)	1H0703100R0005	0	19.07.2023
FLANŞ HAM PİK EX-PROOF B14 112 (GG Serisi)	1H0703112R0004	0	21.07.2023
FLANŞ HAM PİK EX-PROOF B14-2 112 (GG Serisi)	1H0703112R0005	0	19.07.2023
FLANŞ HAM PİK EX-PROOF B14 132 (GG Serisi)	1H0703132R0018	0	21.07.2023
FLANŞ HAM PİK EX-PROOF B14-2 132 (GG Serisi)	1H0703132R0019	0	27.07.2023
FLANŞ HAM PİK EX-PROOF B14 160 (GG Serisi)	1H0703160R0014	0	28.07.2023
71 TİP EX-PROOF AYAKLI GÖVDE	1H0701071R0003	2	28.04.2023
71 TİP EX-PROOF AYAKSIZ GÖVDE	1H0701071R0004	2	28.04.2023
80 TİP EX-PROOF AYAKLI GÖVDE	1H0701080R0005	0	2.05.2023
80 TİP EX-PROOF AYAKSIZ GÖVDE	1H0701080R0006	0	2.05.2023
90-S TİP EX-PROOF AYAKLI GÖVDE	1H0701090R0012	0	6.06.2023
90-S TİP EX-PROOF AYAKSIZ GÖVDE	1H0701090R0013	0	6.06.2023
90-L TİP EX-PROOF AYAKLI GÖVDE	1H0701090R0014	0	6.06.2023
90-L TİP EX-PROOF AYAKSIZ GÖVDE	1H0701090R0015	0	6.06.2023
100-L TİP EX-PROOF AYAKLI GÖVDE	1H0701100R0001	3	8.04.2022
100-L TİP EX-PROOF AYAKSIZ GÖVDE	1H0701100R0009	0	19.09.2022
100-LH TİP EX-PROOF AYAKLI GÖVDE	1H0701100R0002	2	22.02.2021



Bu belge sadece tamamını içerecek şekilde ve hiçbir değişiklik yapılmadan ekiyle birlikte çoğaltılabilir.
This certificate may only be reproduced in its entirety and without any change, schedule included.

Veriliş Tarihi/ Date of issue: 07.03.2024

www.tse.org.tr / Necatibey Cad. No: 112 Bakanlıklar - ANKARA / +90 312 416 62 00 Sayfa/Page 8 / 20

Bu belge hiçbir suretle tahrif edilemez. kısmen veya okunmasını zorlaştıracak şekilde çoğaltılamaz. kazıntı ve silinti yapılamaz.



TÜRK STANDARDLARI ENSTİTÜSÜ
TURKISH STANDARDS INSTITUTION



Ürün
TS EN ISO/IEC 17065
AB-0007EU



[13]

EK
Schedule

[14] **AB Tip İnceleme Belgesi No: TSE 24 ATEX0193 X**
Eu-Type Examination Certificate N°

100-LH TİP EX-PROOF AYAKSIZ GÖVDE	1H0701100R0010	0	19.09.2022
112-M TİP EX-PROOF AYAKLI GÖVDE	1H0701112R0005	0	2.05.2023
112-M TİP EX-PROOF AYAKSIZ GÖVDE	1H0701112R0006	0	2.05.2023
132-S TİP EX-PROOF AYAKLI GÖVDE	1H0701132R0009	0	15.05.2023
132-S TİP EX-PROOF AYAKSIZ GÖVDE	1H0701132R0010	0	15.05.2023
132-M TİP EX-PROOF AYAKLI GÖVDE	1H0701132R0011	0	15.05.2023
132-M TİP EX-PROOF AYAKSIZ GÖVDE	1H0701132R0012	0	15.05.2023
160-M TİP EX-PROOF AYAKLI GÖVDE	1H0701160R0011	0	6.06.2023
160-M TİP EX-PROOF AYAKSIZ GÖVDE	1H0701160R0012	0	9.06.2023
160-L TİP EX-PROOF AYAKLI GÖVDE	1H0701160R0013	0	12.06.2023
160-L TİP EX-PROOF AYAKSIZ GÖVDE	1H0701160R0014	0	12.06.2023
180-M TİP EX-PROOF AYAKLI GÖVDE	1H0701180R0011	0	14.06.2023
180-M TİP EX-PROOF AYAKSIZ GÖVDE	1H0701180R0012	0	14.06.2023
180-L TİP EX-PROOF AYAKLI GÖVDE	1H0701180R0013	0	14.06.2023
180-L TİP EX-PROOF AYAKSIZ GÖVDE	1H0701180R0014	0	14.06.2023
200 L TİP EX-PROOF AYAKLI GÖVDE	1H0701200R0006	0	15.06.2023
200 L TİP EX-PROOF AYAKSIZ GÖVDE	1H0701200R0007	0	15.06.2023
225-MS TİP EX-PROOF AYAKLI GÖVDE	1H0701225R0010	0	8.11.2022
225-MS TİP EX-PROOF AYAKSIZ GÖVDE	1H0701225R0011	0	8.11.2022
250-M TİP EX-PROOF GÖVDE	1H0701250R0001	2	11.08.2023
71 TİP EX-PROOF PİK ÖN - ARKA KAPAK	1H0702071R0002	2	4.05.2023
80 TİP EX-PROOF PİK ÖN - ARKA KAPAK	1H0702080R0004	0	5.06.2023
90 TİP EX-PROOF PİK ÖN - ARKA KAPAK	1H0702090R0006	0	5.06.2023
100 TİP EX-PROOF PİK ÖN - ARKA KAPAK	1H0702100R0001	1	8.04.2022
112 TİP EX-PROOF PİK ÖN - ARKA KAPAK	1H0702112R0001	1	8.04.2022
132 TİP EX-PROOF PİK ÖN - ARKA KAPAK	1H0702132R0001	1	8.04.2022



Bu belge sadece tamamını içerecek şekilde ve hiçbir değişiklik yapılmadan ekiyle birlikte çoğaltılabilir.
This certificate may only be reproduced in its entirety and without any change, schedule included.

Veriliş Tarihi/ Date of issue: 07.03.2024

www.tse.org.tr / Necatibey Cad. No: 112 Bakanlıklar - ANKARA / +90 312 416 62 00 Sayfa/Page 9 / 20

Bu belge hiçbir suretle tahrif edilemez, kısmen veya okunmasını zorlaştıracak şekilde çoğaltılamaz, kopyası ve silinmesi yapılamaz.



TÜRK STANDARDLARI ENSTİTÜSÜ
TURKISH STANDARDS INSTITUTION



Ürün
TS EN ISO/IEC 17065
ABDÜDÜĞÜ



[13]

EK
Schedule

[14] **AB Tip İnceleme Belgesi No: TSE 24 ATEX0193 X**
Eu-Type Examination Certificate N°

160 TİP EX-PROOF PİK ÖN KAPAK	1H0702160R0001	1	14.09.2022
160 TİP EX-PROOF PİK ARKA KAPAK	1H0702160R0002	1	15.09.2022
180 TİP EX-PROOF PİK ÖN KAPAK	1H0702180R0001	1	14.09.2022
180 TİP EX-PROOF PİK ARKA KAPAK	1H0702180R0002	1	14.09.2022
200 TİP EX-PROOF PİK ÖN KAPAK	1H0702200R0017	0	15.06.2023
200 TİP EX-PROOF PİK ARKA KAPAK	1H0702200R0002	1	14.09.2022
225 TİP EX-PROOF PİK ÖN KAPAK	1H0702225R0001	1	14.09.2022
225 TİP EX-PROOF PİK ARKA KAPAK	1H0702225R0002	1	14.09.2022
250 TİP EX-PROOF PİK ÖN KAPAK	1H0702250R0001	1	14.09.2022
250 TİP EX-PROOF PİK ARKA KAPAK	1H0702250R0002	1	14.09.2022
71 TİP EX-PROOF KLEMENS KUTUSU KAPAĞI	1HX301071R0001	1	8.04.2022
80-112 TİP EX-PROOF KLEMENS KUTUSU KAPAĞI	1HX301000R0001	1	28.03.2022
132 TİP EX-PROOF KLEMENS KUTUSU KAPAĞI	1HX301132R0001	1	8.04.2022
160 TİP EX-PROOF KLEMENS KUTUSU KAPAĞI	1HX301160R0001	1	15.09.2022
180 TİP EX-PROOF KLEMENS KUTUSU KAPAĞI	1HX301180R0001	2	14.09.2022
200 TİP EX-PROOF KLEMENS KUTUSU KAPAĞI	1HX301200R0001	2	14.09.2022
225-250 TİP EX-PROOF KLEMENS KUTUSU KAPAĞI	1HX301000R0002	1	14.09.2022
71 TİP EX-PROOF KLEMENS KUTUSU	1HX300071R0001	1	8.04.2022
80-112 TİP EX-PROOF KLEMENS KUTUSU	1HX300000R0001	1	28.03.2022
132 TİP EX-PROOF KLEMENS KUTUSU	1HX300132R0001	2	8.04.2022
160 TİP EX-PROOF KLEMENS KUTUSU	1HX300160R0001	1	15.09.2022
180 TİP EX-PROOF KLEMENS KUTUSU	1HX300180R0001	1	14.09.2022
200 TİP EX-PROOF KLEMENS KUTUSU	1HX300200R0001	1	14.09.2022
200-225 TİP EX-PROOF KLEMENS KUTUSU	1HX300000R0002	1	14.09.2022
FLANŞ İŞLENMİŞ PİK 71 EX-PROOF B5 (GG SERİ)	2YG312071R0002	2	4.05.2023
FLANŞ İŞLENMİŞ PİK 80 EX-PROOF B5 (GG SERİ)	2YG312080R0003	0	5.06.2023



Bu belge sadece tamamını içerecek şekilde ve hiçbir değişiklik yapılmadan ekiyle birlikte çoğaltılabilir.
This certificate may only be reproduced in its entirety and without any change, schedule included.

Veriliş Tarihi/ Date of issue: 07.03.2024

www.tse.org.tr / Necatibey Cad. No: 112 Bakanlıklar - ANKARA / +90 312 416 62 00

Sayfa/Page 10 / 20

Bu belge hiçbir suretle tahrif edilemez. kısmen veya okunmasını zorlaştıracak şekilde çoğaltılamaz. kazıntı ve silinti yapılamaz.



TÜRK STANDARDLARI ENSTİTÜSÜ
TURKISH STANDARDS INSTITUTION



Ürün
TS EN ISO/IEC 17065
ABR0000-U



[13]

EK
Schedule

[14]

AB Tip İnceleme Belgesi No: TSE 24 ATEX0193 X
Eu-Type Examination Certificate N°

FLANŞ İŞLENMİŞ PİK 90 EX-PROOF B5 (GG SERİ)	2YG312090R0003	0	5.06.2023
FLANŞ İŞLENMİŞ PİK 100 EX-PROOF B5 (GG SERİ)	2YG312100R0002	3	8.06.2023
FLANŞ İŞLENMİŞ PİK 112 EX-PROOF B5 (GG SERİ)	2YG312112R0003	1	19.12.2023
FLANŞ İŞLENMİŞ PİK 132 EX-PROOF B5 (GG SERİ)	2YG312132R0017	0	16.05.2023
FLANŞ İŞLENMİŞ PİK 160 EX-PROOF B5 (GG SERİ)	2YG312160R0013	0	12.06.2023
FLANŞ İŞLENMİŞ PİK 180 EX-PROOF B5 (GG SERİ)	2YG312180R0009	0	14.06.2023
FLANŞ İŞLENMİŞ PİK 200 EX-PROOF B5 (GG SERİ)	2YG312200R0009	0	15.06.2023
FLANŞ İŞLENMİŞ PİK 225 EX-PROOF B5 (GG SERİ)	2YG312225R0005	0	8.11.2022
FLANŞ İŞLENMİŞ PİK EX-PROOF B14 FLANŞ 71 (GG Serisi)	2YG312071R0003	0	1.08.2023
FLANŞ İŞLENMİŞ PİK EX-PROOF B14-2 FLANŞ 71 (GG Serisi)	2YG312071R0004	0	1.08.2023
FLANŞ İŞLENMİŞ PİK EX-PROOF B14 FLANŞ 80 (GG Serisi)	2YG312080R0004	0	2.08.2023
FLANŞ İŞLENMİŞ PİK EX-PROOF B14/2 FLANŞ 80 (GG Serisi)	2YG312080R0005	0	2.08.2023
FLANŞ İŞLENMİŞ PİK EX-PROOF B14 FLANŞ 90 (GG Serisi)	2YG312090R0004	0	3.08.2023
FLANŞ İŞLENMİŞ PİK EX-PROOF B14/2 FLANŞ 90 (GG Serisi)	2YG312090R0005	0	9.08.2023
FLANŞ İŞLENMİŞ PİK EXPROOF B14 FLANŞ 100 (GG SERİSİ)	2YG312100R0005	0	14.07.2023
FLANŞ İŞLENMİŞ PİK EX-PROOF B14/2 FLANŞ 100 (GG Serisi)	2YG312100R0007	0	19.07.2023
FLANŞ İŞLENMİŞ PİK EXPROOF B14 FLANŞ 112 (GG SERİSİ)	2YG312112R0004	0	21.07.2023
FLANŞ İŞLENMİŞ PİK EX-PROOF B14/2 FLANŞ 112 (GG Serisi)	2YG312112R0005	0	24.07.2023
FLANŞ İŞLENMİŞ PİK EXPROOF B14 FLANŞ 132 (GG SERİSİ)	2YG312132R0018	0	21.07.2023
FLANŞ İŞLENMİŞ PİK EX-PROOF B14/2 FLANŞ 132 (GG Serisi)	2YG312132R0019	0	27.07.2023
FLANŞ İŞLENMİŞ PİK EXPROOF B14 FLANŞ 160 (GG SERİSİ)	2YG312160R0014	0	28.07.2023
71 TİP EX-PROOF AYAKLI GÖVDE	2YG112071R0003	1	18.04.2023
71 TİP EX-PROOF AYAKSIZ GÖVDE	2YG112071R0004	1	18.04.2023
80 TİP EX-PROOF AYAKLI GÖVDE	2YG112080R0005	0	28.04.2023
80 TİP EX-PROOF AYAKSIZ GÖVDE	2YG112080R0006	0	28.04.2023
90 S TİP EX-PROOF AYAKLI GÖVDE	2YG112090R0009	0	2.05.2023



Bu belge sadece tamamını içerecek şekilde ve hiçbir değişiklik yapılmadan ekiyle birlikte çoğaltılabilir.
This certificate may only be reproduced in its entirety and without any change, schedule included.

Veriliş Tarihi/ Date of issue: 07.03.2024

www.tse.org.tr / Necatibey Cad. No: 112 Bakanlıklar - ANKARA / +90 312 416 62 00

Sayfa/Page 11 / 20

Bu belge hiçbir suretle tahrif edilemez, kısmen veya okunmasını zorlaştıracak şekilde çoğaltılamaz, kızıltı ve silinti yapılamaz.



TÜRK STANDARDLARI ENSTİTÜSÜ
TURKISH STANDARDS INSTITUTION



Ürün
TS EN ISO/IEC 17065
KAS-0001-U



[13]

EK

Schedule

[14]

AB Tip İnceleme Belgesi No: TSE 24 ATEX0193 X
Eu-Type Examination Certificate N°

90-S TİP EX-PROOF AYAKSIZ GÖVDE	2YG112090R0010	0	2.05.2023
90-L TİP EX-PROOF AYAKLI GÖVDE	2YG112090R0011	0	2.05.2023
90-L TİP EX-PROOF AYAKSIZ GÖVDE	2YG112090R0012	0	2.05.2023
100-L TİP EX-PROOF AYAKLI GÖVDE	2YG112100R0001	3	16.06.2022
100-L TİP EX-PROOF AYAKSIZ GÖVDE	2YG112100R0006	1	18.04.2023
100-LH TİP EX-PROOF AYAKLI GÖVDE	2YG112100R0005	3	16.06.2022
100-LH TİP EX-PROOF AYAKSIZ GÖVDE	2YG112100R0007	1	18.04.2023
112-M TİP EX-PROOF AYAKLI GÖVDE	2YG112112R0005	0	2.05.2023
112-M TİP EX-PROOF AYAKSIZ GÖVDE	2YG112112R0006	0	2.05.2023
132-S TİP EX-PROOF AYAKLI GÖVDE	2YG112132R0009	0	2.05.2023
132-S TİP EX-PROOF AYAKSIZ GÖVDE	2YG112132R0010	0	2.05.2023
132-M TİP EX-PROOF AYAKLI GÖVDE	2YG112132R0011	0	2.05.2023
132-M TİP EX-PROOF AYAKSIZ GÖVDE	2YG112132R0012	0	2.05.2023
160-M TİP EX-PROOF AYAKLI GÖVDE	2YG112160R0011	0	9.06.2023
160-M TİP EX-PROOF AYAKSIZ GÖVDE	2YG112160R0012	0	9.06.2023
160-L TİP EX-PROOF AYAKLI GÖVDE	2YG112160R0013	0	9.06.2023
160-L TİP EX-PROOF AYAKSIZ GÖVDE	2YG112160R0014	0	9.06.2023
180-M TİP EX-PROOF AYAKLI GÖVDE	2YG112180R0011	0	14.03.2023
180-M TİP EX-PROOF AYAKSIZ GÖVDE	2YG112180R0012	0	14.03.2023
180-L TİP EX-PROOF AYAKLI GÖVDE	2YG112180R0013	0	14.03.2023
180-L TİP EX-PROOF AYAKSIZ GÖVDE	2YG112180R0014	0	14.03.2023
200 L TİP EX-PROOF AYAKLI GÖVDE	2YG112200R0006	0	15.06.2023
200 L TİP EX-PROOF AYAKSIZ GÖVDE	2YG112200R0007	0	15.06.2023
225-MS TİP EX-PROOF AYAKLI GÖVDE	2YG112225R0010	0	12.01.2022
225-MS TİP EX-PROOF AYAKSIZ GÖVDE	2YG112225R0011	0	12.01.2022
250-M TİP EX-PROOF GÖVDE	2YG112250R0001	2	17.06.2022



Bu belge sadece tamamını içerecek şekilde ve hiçbir değişiklik yapılmadan ekiyle birlikte çoğaltılabilir.
This certificate may only be reproduced in its entirety and without any change, schedule included.

Veriliş Tarihi/ Date of issue: 07.03.2024

www.tse.org.tr / Necatibey Cad. No: 112 Bakanlıklar - ANKARA / +90 312 416 62 00 Sayfa/Page 12 / 20

Bu belge tescilli suretlerle tahrif edilemez, kısmen veya okunmasını zorlaştıracak şekilde çoğaltulamaz, kazıntı ve silinti yapılamaz.



TÜRK STANDARDLARI ENSTİTÜSÜ
TURKISH STANDARDS INSTITUTION



Ürün
TS EN ISO/IEC 17065
TSE Üyesi



[13]

EK
Schedule

[14] **AB Tip İnceleme Belgesi No: TSE 24 ATEX0193 X**
Eu-Type Examination Certificate N°

71 TİP EX-PROOF PİK ÖN KAPAK	2YG212071R0005	2	4.05.2023
71 TİP EX-PROOF PİK ARKA KAPAK	2YG212071R0006	3	4.05.2023
80 TİP EX-PROOF PİK ÖN KAPAK	2YG212080R0007	0	5.06.2023
80 TİP EX-PROOF PİK ARKA KAPAK	2YG212080R0008	0	5.06.2023
90 TİP EX-PROOF PİK ÖN KAPAK	2YG212090R0007	0	5.06.2023
90 TİP EX-PROOF PİK ARKA KAPAK	2YG212090R0008	0	5.06.2023
100 TİP EX-PROOF PİK ÖN KAPAK	2YG212100R0001	4	26.01.2023
100 TİP EX-PROOF PİK ARKA KAPAK	2YG212100R0002	5	26.01.2023
112 TİP EX-PROOF PİK ÖN KAPAK	2YG212112R0007	0	6.06.2023
112 TİP EX-PROOF PİK ARKA KAPAK	2YG212112R0002	2	29.04.2020
132 TİP EX-PROOF PİK ÖN KAPAK	2YG212132R0025	0	16.05.2023
132 TİP EX-PROOF PİK ARKA KAPAK	2YG212132R0002	3	31.12.2020
160 TİP EX-PROOF PİK ÖN KAPAK	2YG212160R0031	0	12.06.2023
160 TİP EX-PROOF PİK ARKA KAPAK	2YG212160R0002	3	13.04.2023
180 TİP EX-PROOF PİK ÖN KAPAK	2YG212180R0027	0	14.06.2023
180 TİP EX-PROOF PİK ARKA KAPAK	2YG212180R0002	2	30.01.2020
200 TİP EX-PROOF PİK ÖN KAPAK	2YG212200R0023	0	5.06.2023
200 TİP EX-PROOF PİK ARKA KAPAK	2YG212200R0002	3	30.04.2020
225 TİP EX-PROOF PİK ÖN KAPAK	2YG212225R0021	0	7.11.2022
225 TİP EX-PROOF PİK ARKA KAPAK	2YG212225R0002	3	30.04.2020
250 TİP EX-PROOF PİK ÖN KAPAK	2YG212250R0011	1	24.10.2022
250 TİP EX-PROOF PİK ARKA KAPAK	2YG212250R0002	2	30.04.2020
71 TİP EX-PROOF KLEMENS KUTUSU KAPAĞI	2YX303071R0001	1	10.12.2021
80-112 TİP EX-PROOF KLEMENS KUTUSU KAPAĞI	2YX303000R0001	2	26.01.2023
132 TİP EX-PROOF KLEMENS KUTUSU KAPAĞI	2YX303132R0001	1	26.01.2023
160 TİP EX-PROOF KLEMENS KUTUSU KAPAĞI	2YX303160R0001	1	27.12.2022



Bu belge sadece tamamını içerecek şekilde ve hiçbir değişiklik yapılmadan ekiyle birlikte çoğaltılabilir.
This certificate may only be reproduced in its entirety and without any change, schedule included.

Veriliş Tarihi/ Date of issue: 07.03.2024

www.tse.org.tr / Necatibey Cad. No: 112 Bakanlıklar - ANKARA / +90 312 416 62 00 Sayfa/Page 13 / 20

Bu belge hiçbir suretle tahrif edilemez, kısmen veya okunmasını zorlaştıracak şekilde çoğaltılamaz, kopya ve silinti yapılamaz.



TÜRK STANDARDLARI ENSTİTÜSÜ
TURKISH STANDARDS INSTITUTION



[13]

EK
Schedule

[14] **AB Tip İnceleme Belgesi No: TSE 24 ATEX0193 X**
Eu-Type Examination Certificate N°

180 TİP EX-PROOF KLEMENS KUTUSU KAPAĞI	2YX303180R0001	3	26.01.2023
200 TİP EX-PROOF KLEMENS KUTUSU KAPAĞI	2YX303200R0001	2	26.01.2023
225-250 TİP EX-PROOF KLEMENS KUTUSU KAPAĞI	2YX303000R0002	1	26.01.2023
71 TİP EX-PROOF KLEMENS KUTUSU	2YX302071R0001	5	4.12.2023
80-112 TİP EX-PROOF KLEMENS KUTUSU	2YX302000R0001	2	4.12.2023
132 TİP EX-PROOF KLEMENS KUTUSU	2YX302132R0001	2	4.12.2023
160 TİP EX-PROOF KLEMENS KUTUSU	2YX302160R0001	4	4.12.2023
180 TİP EX-PROOF KLEMENS KUTUSU	2YX302180R0001	3	4.12.2023
200 TİP EX-PROOF KLEMENS KUTUSU	2YX302200R0001	3	4.12.2023
225 TİP EX-PROOF KLEMENS KUTUSU	2YX302225R0001	3	4.12.2023
250 TİP EX-PROOF KLEMENS KUTUSU	2YX302250R0001	3	4.12.2023
GG SERİSİ 71 TİP EX-PROOF MİL	2YR201071R000601	0	2.05.2023
GG SERİSİ 80 TİP EX-PROOF MİL	2YR201080R000701	0	2.05.2023
GG SERİSİ 90-S TİP EX-PROOF MİL	2YR201090R001401	0	2.05.2023
GG SERİSİ 90-L TİP EX-PROOF MİL	2YR201090R001501	0	2.05.2023
GG SERİSİ 100-L TİP EX-PROOF MİL	2YR201100R000801	0	2.05.2023
GG SERİSİ 100-LH TİP EX-PROOF MİL	2YR201100R000901	0	2.05.2023
GG SERİSİ 112-M TİP EX-PROOF MİL	2YR201112R000701	0	2.05.2023
GG SERİSİ 132-S TİP EX-PROOF MİL	2YR201132R000501	0	2.05.2023
GG SERİSİ 132-M TİP EX-PROOF MİL	2YR201132R000601	0	2.05.2023
GG SERİSİ 160-M TİP EX-PROOF MİL	2YR201160R000301	0	2.05.2023
GG SERİSİ 160-L TİP EX-PROOF MİL	2YR201160R000401	0	2.05.2023
GG SERİSİ 180-M TİP EX-PROOF MİL	2YR201180R000301	0	2.05.2023
GG SERİSİ 180-L TİP EX-PROOF MİL	2YR201180R000401	0	2.05.2023
GG SERİSİ 200-L TİP EX-PROOF MİL	2YR201200R000201	0	2.05.2023
GG SERİSİ 225-MS2 TİP EX-PROOF MİL	2YR201225R000301	0	2.05.2023



Bu belge sadece tamamını içerecek şekilde ve hiçbir değişiklik yapılmadan ekiyle birlikte çoğaltılabilir.
This certificate may only be reproduced in its entirety and without any change, schedule included.

Veriliş Tarihi/ Date of issue: 07.03.2024

www.tse.org.tr / Necatibey Cad. No: 112 Bakanlıklar - ANKARA / +90 312 416 62 00 Sayfa/Page 14 / 20

Bu belge hiçbir suretle tahrif edilemez, kısmen veya okunmasını zorlaştıracak şekilde çoğaltılamaz, kazıntı ve silinti yapılamaz.



TÜRK STANDARDLARI ENSTİTÜSÜ
TURKISH STANDARDS INSTITUTION



[13]

EK

Schedule

[14]

AB Tip İnceleme Belgesi No: TSE 24 ATEX0193 X
Eu-Type Examination Certificate N°

GG SERİSİ 225-MS4 TİP EX-PROOF MİL	2YR201225R000401	0	2.05.2023
GG SERİSİ 250-M2 TİP EX-PROOF MİL	2YR201250R000301	0	2.05.2023
GG SERİSİ 250-M4 TİP EX-PROOF MİL	2YR201250R000401	0	2.05.2023
HALKA BAŞLI CIVATA (MAPA)	1H1002000R0001	1	20.01.2023
GG EX-PROOF SİLİNDİR BAŞLI ALYAN ANAHTAR AĞIZLI CIVATA	1H1002000R0023	0	16.11.2022
GG EX-PROOF ALTİKÖŞE BAŞLI ANAHTAR AĞIZLI CIVATA LİSTESİ	1H1002000R0024	0	16.11.2022
EX-PROOF GG YILDIZ SİLİNDİR BAŞLI VİDA	1H1002000R0025	0	16.11.2022
EX-PROOF KÖR TAPA	1H1010000R0001	3	26.02.2024
71-250 TİP EX-PROOF PERVANE LİSTESİ	2YX602000R0006	4	4.05.2023
56-90 Klemens	2YX604000R0002	3	9.02.2024
71-112 Klemens	2YX604000R0003	4	9.02.2024
160/180/200 KLEMENS	2YX604000R0008	2	9.02.2024
225/250 KLEMENS	2YX604000R0010	2	9.02.2024
EX-PROOF RAKOR	1H1004000R0004	1	10.04.2019
PTC-TERMİSTÖR	1H0506000R0001	2	3.02.2020
71 M EX-PROOF STATOR ÇAKIM LİSTESİ	2SC101071R0009	2	18.11.2022
80 M EX-PROOF STATOR ÇAKIM LİSTESİ	2SC101080R0009	0	28.09.2023
90-S EX-PROOF STATOR ÇAKIM LİSTESİ	2SC101090R0009	0	26.09.2023
90-L EX-PROOF STATOR ÇAKIM LİSTESİ	2SC101090R0010	0	26.09.2023
100-L EX-PROOF STATOR ÇAKIM LİSTESİ	2SC101100R0009	1	19.09.2022
100-LH EX-PROOF STATOR ÇAKIM LİSTESİ	2SC101100R0010	1	26.09.2023
112-M EX-PROOF STATOR ÇAKIM LİSTESİ	2SC101112R0009	0	28.09.2023
132-S EX-PROOF STATOR ÇAKIM LİSTESİ	2SC101132R0009	0	27.09.2023
132-M EX-PROOF STATOR ÇAKIM LİSTESİ	2SC101132R0010	0	27.09.2023
160-M EX-PROOF STATOR ÇAKIM LİSTESİ	2SC101160R0009	0	17.09.2023
160-L EX-PROOF STATOR ÇAKIM LİSTESİ	2SC101160R0010	0	27.09.2023



Bu belge sadece tamamını içerecek şekilde ve hiçbir değişiklik yapılmadan ekiyle birlikte çoğaltılabilir.
This certificate may only be reproduced in its entirety and without any change, schedule included.

Veriliş Tarihi/ Date of issue: 07.03.2024

www.tse.org.tr / Necatibey Cad. No: 112 Bakanlıklar ANKARA / +90 312 416 62 00 Sayfa/Page 15 / 20

Bu belge hiçbir suretle tahrif edilemez, kısmen veya okunmasını zorlaştıracak şekilde çoğaltılamaz, kazıntı ve silinti yapılamaz.



TÜRK STANDARDLARI ENSTİTÜSÜ
TURKISH STANDARDS INSTITUTION



Ürün
TS EN ISO/IEC 17065
TSE Üyesi



[13]

EK
Schedule

[14] **AB Tip İnceleme Belgesi No: TSE 24 ATEX0193 X**
Eu-Type Examination Certificate N°

180-M EX-PROOF STATOR ÇAKIM LİSTESİ	2SC101180R0009	0	28.09.2023
180-L EX-PROOF STATOR ÇAKIM LİSTESİ	2SC101180R0010	0	28.09.2023
200-L EX-PROOF STATOR ÇAKIM LİSTESİ	2SC101200R0009	0	28.09.2023
225-MS EX-PROOF STATOR ÇAKIM LİSTESİ	2SC101225R0009	0	28.09.2023
250-M EX-PROOF STATOR ÇAKIM LİSTESİ	2SC101250R0009	0	28.09.2023
71 M TİP EX-PROOF TAŞLANMIŞ MİLLİ ROTOR ÖLÇÜLERİ	2YR215071R001701-07 2YR215071R001709-18	0	2.05.2023
80 M TİP EX-PROOF TAŞLANMIŞ MİLLİ ROTOR ÖLÇÜLERİ	2YR215080R001701-19 2YR215080R001721-22 2YR215080R001724-29	0	2.05.2023
90-S TİP EX-PROOF TAŞLANMIŞ MİLLİ ROTOR ÖLÇÜLERİ	2YR215090R001701-15	0	2.05.2023
90-L TİP EX-PROOF TAŞLANMIŞ MİLLİ ROTOR ÖLÇÜLERİ	2YR215090R001801 2YR215090R001803-05 2YR215090R001807-11 2YR215090R001813-15	0	2.05.2023
100-L TİP EX-PROOF TAŞLANMIŞ MİLLİ ROTOR ÖLÇÜLERİ	2YR215100R001701-12	0	2.05.2023
100-LH TİP EX-PROOF TAŞLANMIŞ MİLLİ ROTOR ÖLÇÜLERİ	2YR215100R001801-07	0	2.05.2023
112-M TİP EX-PROOF TAŞLANMIŞ MİLLİ ROTOR ÖLÇÜLERİ	2YR215112R001701-14	0	2.05.2023
132-S TİP EX-PROOF TAŞLANMIŞ MİLLİ ROTOR ÖLÇÜLERİ	2YR215132R001701-14	0	2.05.2023
132-M TİP EX-PROOF TAŞLANMIŞ MİLLİ ROTOR ÖLÇÜLERİ	2YR215132R001801-15	0	2.05.2023
160-M TİP EX-PROOF TAŞLANMIŞ MİLLİ ROTOR ÖLÇÜLERİ	2YR215160R001701-14	0	2.05.2023
160-L TİP EX-PROOF TAŞLANMIŞ MİLLİ ROTOR ÖLÇÜLERİ	2YR215160R001801-14	0	2.05.2023
180-M TİP EX-PROOF TAŞLANMIŞ MİLLİ ROTOR ÖLÇÜLERİ	2YR215180R001701-06	0	2.05.2023
180-L TİP EX-PROOF TAŞLANMIŞ MİLLİ ROTOR ÖLÇÜLERİ	2YR215180R001801-11	0	2.05.2023
200-L TİP EX-PROOF TAŞLANMIŞ MİLLİ ROTOR ÖLÇÜLERİ	2YR215200R001701-21	0	2.05.2023
225-MS TİP EX-PROOF TAŞLANMIŞ MİLLİ ROTOR ÖLÇÜLERİ	2YR215225R001701-25 2YR215225R001728-29	0	2.05.2023
250-M TİP EX-PROOF TAŞLANMIŞ MİLLİ ROTOR ÖLÇÜLERİ	2YR215250R001701-03	0	2.05.2023

Bu belge sadece tamamını içerecek şekilde ve hiçbir değişiklik yapılmadan ekiyle birlikte çoğaltılabilir.
This certificate may only be reproduced in its entirety and without any change, schedule included.

Veriliş Tarihi/ Date of issue: 07.03.2024

www.tse.org.tr / Necatibey Cad. No: 112 Bakanlıklar - ANKARA / +90 312 416 62 00 Sayfa/Page 16 / 20

Bu belge hiçbir suretle tahrif edilemez, kısmen veya okunmasını zorlaştıracak şekilde çoğaltılamaz, kazıntı ve silinti yapılamaz.





TÜRK STANDARDLARI ENSTİTÜSÜ
TURKISH STANDARDS INSTITUTION



Ürün
TS EN ISO/IEC 17065
TSE-001-U



[13]

EK

Schedule

[14]

AB Tip İnceleme Belgesi No: TSE 24 ATEX0193 X
Eu-Type Examination Certificate N°

	2YR215250R001705-07 2YR215250R001709-16		
GG 71-M EX-PROOF MOTOR MONTAJI (B3), GG 71-M EX-PROOF MOTOR MONTAJI (B35), GG 71-M EX-PROOF MOTOR MONTAJI (B5), GG 71-M EX-PROOF MOTOR MONTAJI (B14), GG 71-M EX-PROOF MOTOR MONTAJI (B14/2), GG 71-M EX-PROOF MOTOR MONTAJI (B34), GG 71-M EX-PROOF MOTOR MONTAJI (B34/2)	GG EX-PROOF 71	0	11.11.2022
GG 80-M EX-PROOF MOTOR MONTAJI (B3), GG 80-M EX-PROOF MOTOR MONTAJI (B35), GG 80-M EX-PROOF MOTOR MONTAJI (B5), GG 80-M EX-PROOF MOTOR MONTAJI (B34), GG 80-M EX-PROOF MOTOR MONTAJI (B14), GG 80-M EX-PROOF MOTOR MONTAJI (B34/2), GG 80-M EX-PROOF MOTOR MONTAJI (B14/2)	GG EX-PROOF 80	0	11.11.2022
GG 90-L EX-PROOF MOTOR MONTAJI (B3), GG 90-L EX-PROOF MOTOR MONTAJI (B35), GG 90-L EX-PROOF MOTOR MONTAJI (B5), GG 90-L EX-PROOF MOTOR MONTAJI (B34/2), GG 90-L EX-PROOF MOTOR MONTAJI (B14/2), GG 90-L EX-PROOF MOTOR MONTAJI (B34), GG 90-L EX-PROOF MOTOR MONTAJI (B14),	GG EX-PROOF 90L	0	14.11.2022, 14.11.2022, 14.11.2022, 19.09.2023, 19.09.2023, 19.09.2023, 19.09.2023
GG 90-S EX-PROOF MOTOR MONTAJI (B3), GG 90-S EX-PROOF MOTOR MONTAJI (B35), GG 90-S EX-PROOF MOTOR MONTAJI (B5), GG 90-S EX-PROOF MOTOR MONTAJI (B34), GG 90-S EX-PROOF MOTOR MONTAJI (B14), GG 90-S EX-PROOF MOTOR MONTAJI (B34/2), GG 90-S EX-PROOF MOTOR MONTAJI (B14/2)	GG EX-PROOF 90S	0	14.11.2022, 14.11.2022, 14.11.2022, 19.09.2023, 19.09.2023, 19.09.2023, 19.09.2023
GG 100-L EX-PROOF MOTOR MONTAJI (B3), GG 100-L EX-PROOF MOTOR MONTAJI (B35), GG 100-L EX-PROOF MOTOR MONTAJI (B5), GG 100-L EX-PROOF MOTOR MONTAJI (B34), GG 100-L EX-PROOF MOTOR MONTAJI (B14), GG 100-L EX-PROOF MOTOR MONTAJI (B34/2), GG 100-L EX-PROOF MOTOR MONTAJI (B34/2)	100-L EX-PROOF	0	20.10.2022, 15.11.2022, 15.11.2022, 20.09.2023, 20.09.2023, 20.09.2023, 20.09.2023
GG 100 LH EX-PROOF MOTOR MONTAJI (B5), GG 100 LH EX-PROOF MOTOR MONTAJI (B3), GG 100 LH EX-PROOF MOTOR MONTAJI (B35), GG 100 LH EX-PROOF MOTOR MONTAJI (B34), GG 100 LH EX-PROOF MOTOR MONTAJI (B14), GG 100 LH EX-PROOF MOTOR MONTAJI (B34/2), GG 100 LH EX-PROOF MOTOR MONTAJI (B14/2)	100-LH EX-PROOF MOTOR_1	0	16.11.2022
GG 112-M EX-PROOF MOTOR MONTAJI (B3), GG 112-M EX-PROOF MOTOR MONTAJI (B35), GG 112-M EX-PROOF MOTOR MONTAJI (B5), GG 112-M EX-PROOF MOTOR MONTAJI (B34/2), GG 112-M EX-PROOF MOTOR MONTAJI (B14/2), GG 112-M EX-PROOF MOTOR MONTAJI (B34), GG 112-M EX-PROOF MOTOR MONTAJI (B14)	GG EX-PROOF 112M	0	14.11.2022, 14.11.2022, 14.11.2022, 21.09.2023, 21.09.2023, 21.09.2023, 21.09.2023



Bu belge sadece tamamını içerecek şekilde ve hiçbir değişiklik yapılmadan ekiyle birlikte çoğaltılabilir.

This certificate may only be reproduced in its entirety and without any change, schedule included.

Veriliş Tarihi/ Date of issue: 07.03.2024

www.tse.org.tr / Necatibey Cad. No: 112 Bakanlıklar - ANKARA / +90 312 416 62 00 Sayfa/Page 17 / 20

Bu belge hiçbir suretle tahrif edilemez, kısmen veya okunmasını zorlaştıracak şekilde çoğaltılamaz, kazıntı ve silinti yapılamaz.



TÜRK STANDARDLARI ENSTİTÜSÜ
TURKISH STANDARDS INSTITUTION



Ürün
TS EN ISO/IEC 17065
TSE 0000-U



[13]

EK
Schedule

[14] **AB Tip İnceleme Belgesi No: TSE 24 ATEX0193 X**
Eu-Type Examination Certificate N°

GG 132-M EX-PROOF MOTOR MONTAJI (B3), GG 132-M EX-PROOF MOTOR MONTAJI (B35), GG 132-M EX-PROOF MOTOR MONTAJI (B5), GG 132-M EX-PROOF MOTOR MONTAJI (B34/2), GG 132-M EX-PROOF MOTOR MONTAJI (B14/2), GG 132-M EX-PROOF MOTOR MONTAJI (B34), GG 132-M EX-PROOF MOTOR MONTAJI (B14)	GG EX-PROOF 132M	0	14.11.2022, 14.11.2022, 14.11.2022, 21.09.2023, 21.09.2023, 21.09.2023, 21.09.2023
GG 132-S EX-PROOF MOTOR MONTAJI (B3), GG 132-S EX-PROOF MOTOR MONTAJI (B35), GG 132-S EX-PROOF MOTOR MONTAJI (B5), GG 132-S EX-PROOF MOTOR MONTAJI (B34/2), GG 132-S EX-PROOF MOTOR MONTAJI (B14/2), GG 132-S EX-PROOF MOTOR MONTAJI (B34), GG 132-S EX-PROOF MOTOR MONTAJI (B14)	GG EX-PROOF 132S	0	14.11.2022, 14.11.2022, 14.11.2022, 21.09.2023, 21.09.2023, 21.09.2023, 21.09.2023
GG-160-L EX-PROOF MOTOR MONTAJI (B3), GG-160-L EX-PROOF MOTOR MONTAJI (B5), GG-160-L EX-PROOF MOTOR MONTAJI (B35), GG 160L EX-PROOF MOTOR MONTAJI (B34), GG 160L EX-PROOF MOTOR MONTAJI (B14)	GG 160-L EX- PROOF MOTOR MONTAJI (B3 - B5 - B35)	0	12.10.2022
GG-160-M EX-PROOF MOTOR MONTAJI (B3), GG-160-M EX-PROOF MOTOR MONTAJI (B5), GG-160-M EX-PROOF MOTOR MONTAJI (B35), GG-160-M EX-PROOF MOTOR MONTAJI (B34), GG-160-M EX-PROOF MOTOR MONTAJI (B14)	GG 160-M EX- PROOF MOTOR MONTAJI (B3 - B5 - B35)	0	12.10.2022
GG 180-L EX-PROOF MOTOR MONTAJI (B3), GG 180-L EX-PROOF MOTOR MONTAJI (B35), GG 180-L EX-PROOF MOTOR MONTAJI (B5)	GG EX-PROOF 180L	0	14.11.2022
GG 180-M EX-PROOF MOTOR MONTAJI (B3), GG 180-M EX-PROOF MOTOR MONTAJI (B35), GG 180-M EX-PROOF MOTOR MONTAJI (B5)	GG EX-PROOF 180M	0	14.11.2022
GG 200-L EX-PROOF MOTOR MONTAJI (B3), GG 200-L EX-PROOF MOTOR MONTAJI (B35), GG 200-L EX-PROOF MOTOR MONTAJI (B5)	GG EX-PROOF 200L-motor montajı	0	14.11.2022
GG 225-MS2 EX-PROOF MOTOR MONTAJI (B3), GG 225-MS2 EX-PROOF MOTOR MONTAJI (B35), GG 225-MS2 EX-PROOF MOTOR MONTAJI (B5)	GG EX-PROOF 225 MS2-motor montajı	0	15.11.2022
GG 225-MS4 EX-PROOF MOTOR MONTAJI (B3), GG 225-MS4 EX-PROOF MOTOR MONTAJI (B35), GG 225-MS4 EX-PROOF MOTOR MONTAJI (B5)	GG EX-PROOF 225 MS4-motor montajı	0	15.11.2022
GG 250-M2 EX-PROOF MOTOR MONTAJI (B3), GG 250-M4 EX-PROOF MOTOR MONTAJI (B3)	GG EX-PROOF 250 M2-M4-motor montajı	0	15.11.2022
PTC-TERMİSTÖR	1H0506000R0001	2	03.02.2020
HALKA BAŞLI CIVATA (MAPA)	1H1002000R0001	1	20.01.2023
GG EX-PROOF SİLİNDİR BAŞLI ALYAN ANAHTAR AĞIZLI CIVATA	1H1002000R0023	0	16.11.2022
GG EX-PROOF ALTIKÖŞE BAŞLI ANAHTAR AĞIZLI CIVATA LİSTESİ	1H1002000R0024	0	16.11.2022
EX-PROOF GG YILDIZ SİLİNDİR BAŞLI VİDA	1H1002000R0025	0	16.11.2022
EX-PROOF RAKOR	1H1004000R0004	1	10.04.2019



Bu belge sadece tamamını içerecek şekilde ve hiçbir değişiklik yapılmadan ekiyle birlikte çoğaltılabilir.
This certificate may only be reproduced in its entirety and without any change, schedule included.

Veriliş Tarihi/ Date of issue: 07.03.2024

www.tse.org.tr / Necatibey Cad. No: 112 Bakanlıklar - ANKARA / +90 312 416 62 00 Sayfa/Page 18 / 20

Bu belge hiçbir suretle tahrif edilemez, kısmen veya okunmasını zorlaştıracak şekilde çoğaltılamaz, kazını ve silini yapılamaz.



TÜRK STANDARDLARI ENSTİTÜSÜ
TURKISH STANDARDS INSTITUTION



Ürün
TS EN ISO/IEC 17065
TSE 1000-U



[13]

EK
Schedule

[14] **AB Tip İnceleme Belgesi No: TSE 24 ATEX0193 X**
Eu-Type Examination Certificate N°

EX-PROOF KÖR TAPA	1H1010000R0001	3	26.02.2024
71-250 TİP EX-PROOF PERVANE LİSTESİ	2YX602000R0006	4	04.05.2023
56-90 Klemens	2YX604000R0002	3	09.02.2024
71-112 Klemens	2YX604000R0003	4	09.02.2024
160/180/200 KLEMENS	2YX604000R0008	2	09.02.2024
225/250 KLEMENS	2YX604000R0010	2	9.02.2024
71 TİP EX-PROOF KLEMENS KUTUSU KAPAĞI	2YX303071R0001	1	10.12.2021
80-112 TİP EX-PROOF KLEMENS KUTUSU KAPAĞI	2YX303000R0001	2	26.01.2023
132 TİP EX-PROOF KLEMENS KUTUSU KAPAĞI	2YX303132R0001	1	26.01.2023
160 TİP EX-PROOF KLEMENS KUTUSU KAPAĞI	2YX303160R0001	1	27.12.2022
180 TİP EX-PROOF KLEMENS KUTUSU KAPAĞI	2YX303180R0001	3	26.01.2023
200 TİP EX-PROOF KLEMENS KUTUSU KAPAĞI	2YX303200R0001	2	26.01.2023
225-250 TİP EX-PROOF KLEMENS KUTUSU KAPAĞI	2YX303000R0002	1	26.01.2023
71 TİP EX-PROOF KLEMENS KUTUSU KAPAĞI DÖKÜM RESMİ	1HX301071R0001	1	8.04.2022
80-112 TİP EX-PROOF KLEMENS KUTUSU KAPAĞI DÖKÜM RESMİ	1HX301000R0001	1	28.03.2022
132 TİP EX-PROOF KLEMENS KUTUSU KAPAĞI DÖKÜM RESMİ	1HX301132R0001	1	8.04.2022
160 TİP EX-PROOF KLEMENS KUTUSU KAPAĞI DÖKÜM RESMİ	1HX301160R0001	1	15.09.2022
180 TİP EX-PROOF KLEMENS KUTUSU KAPAĞI DÖKÜM RESMİ	1HX301180R0001	2	14.09.2022
200 TİP EX-PROOF KLEMENS KUTUSU KAPAĞI DÖKÜM RESMİ	1HX301200R0001	2	14.09.2022
225-250 TİP EX-PROOF KLEMENS KUTUSU KAPAĞI DÖKÜM RESMİ	1HX301000R0002	1	14.09.2022
80-112 TİP EX-PROOF KLEMENS KUTUSU	2YX302000R0001	2	04.12.2023
71 TİP EX-PROOF KLEMENS KUTUSU	2YX302071R0001	5	04.12.2023
132 TİP EX-PROOF KLEMENS KUTUSU	2YX302132R0001	2	04.12.2023
160 EX-PROOF KLEMENS KUTUSU	2YX302160R0001	4	04.12.2023
180 TİP EX-PROOF KLEMENS KUTUSU	2YX302180R0001	3	04.12.2023
200 TİP EX-PROOF KLEMENS KUTUSU	2YX302200R0001	2	04.12.2023



Bu belge sadece tamamını içerecek şekilde ve hiçbir değişiklik yapılmadan ekiyle birlikte çoğaltılabilir.
This certificate may only be reproduced in its entirety and without any change, schedule included.

Veriliş Tarihi/ Date of issue: 07.03.2024

www.tse.org.tr / Necatibey Cad. No: 112 Bakanlıklar - ANKARA / +90 312 416 62 00 Sayfa/Page 19 / 20

Bu belge hiçbir suretle tahrif edilemez, kısmen veya okunmasını zorlaştıracak şekilde çoğaltılamaz, kazıntı ve silinti yapılamaz.



TÜRK STANDARDLARI ENSTİTÜSÜ
TURKISH STANDARDS INSTITUTION



[13]

EK
Schedule

[14] **AB Tip İnceleme Belgesi No: TSE 24 ATEX0193 X**
Eu-Type Examination Certificate N°

225 tip EX-PROOF KLEMENS KUTUSU	2YX302225R0001	3	04.12.2023
250 TİP EX-PROOF KLEMENS KUTUSU	2YX302250R0001	3	04.12.2023

Belge Geçmişi / Certificate History

İlk verilmiş tarihi / first issue date: 07.03.2024

Belge Revizyon tarihi / certificate revision date: 09.01.2026

Çalışma sıcaklığı aralığı ve Voltaj değişikliği yapılmıştır.

The ambient temperature range and operating voltage value of the motor have been changed.



Bu belge sadece tamamını içerecek şekilde ve hiçbir değişiklik yapılmadan ekiyle birlikte çoğaltılabilir.
...This certificate may only be reproduced in its entirety and without any change, schedule included.

Veriliş Tarihi/ Date of issue: 07.03.2024

www.tse.org.tr / Necatibey Cad. No: 112 Bakanlıklar - ANKARA / +90 312 416 62 00 Sayfa/Page 20 / 20

Bu belge hiçbir şekilde tahrif edilemez, kısmen veya okunmasını zorlaştıracak şekilde çoğaltılamaz, kopya ve silinti yapılamaz.