

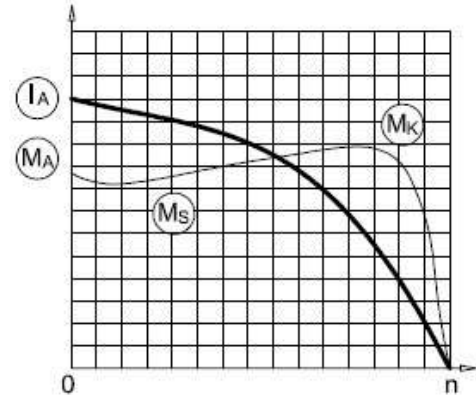
GMM3E 400 L 4c

3 ~ 400 V (Δ) 50 Hz

Çalışma Türü / Duty Type	: S1
Koruma Sınıfı / Degree of protection	: IP 55 (TEFC)
Yalıtım Sınıfı Insulation class	: H (180 °C)
Isı Artışı / Temp rise	: Class B (80K)
Yapı Biçimi / Mounting Design	: B3

IE3

GAMAK



ELEKTRİKSEL TASARIM / ELECTRICAL DESIGN

Çıkış Gücü / Rated output (kW)	: 560
Anma Hızı / Rated Speed (rpm)	: 1490
Anma Akımı / Rated current (A)	: 957,00
Anma Momenti / Rated Torque – Mn (Nm)	: 3589,3
Güç Faktörü Cos φ / Power factor Cos φ	: 0,88
Verim % / Efficiency %	: $\frac{4/4}{96}$ $\frac{3/4}{96}$ $\frac{1/2}{95,5}$

Eylemsizlik Momenti J (kgm)² /
Moment of inertia J (kgm)² : 20,41

Doğrudan Kalkış / Direct On Line

Kalkış Akımı / Locked rotor Current – Ia (A)	: 6699,0
Ia / In	: 7,0
Kalkış Momenti / Locked rotor Torque – Ma (Nm)	: 6819,7
Ma / Mn	: 1,9

Y / Δ Kalkış / Y / Δ Starting

Kalkış Akımı / Locked rotor Current – Ia (A)	: 2201,1
Ia / In	: 2,3
Kalkış Momenti / Locked rotor Torque – Ma (Nm)	: 2153,6
Ma / Mn	: 0,6
Devrilme Momenti / Breakdown Torque – Mk (Nm)	: 9332,2
Mk / Mn	: 2,6

MEKANİK TASARIM / MECHANICAL DESIGN

Gövde / Frame	· Dökme Demir / · Cast Iron
Kapaklar / End shields	· Dökme Demir / · Cast Iron
Soğutma Fanı / Cooling fan	· Alüminyum / · Aluminium
Klemens Kutusu / Terminal box	· Dökme Demir / · Cast Iron
Rakorlar / Cable gland	: -
Rakor Adedi / No of cable glands	: 4

Yatak Bilgileri / Bearing Arrangement

Standart Tasarım / Standard Design	6324 C3	Arka Rulman / Non Drive End	6324 C3
Güçlendirilmiş Tasarım / Reinforced design for radial	NU 324 E		6324 C3
Gürültü Seviyesi / Noise Level (dB-A)	: 78		
Boya / Paint	: RAL 5007- Mavi / Blue		
Yaklaşık Ağırlık / Approximate weight (kg)	: 2801		

Ön Rulman / Drive End

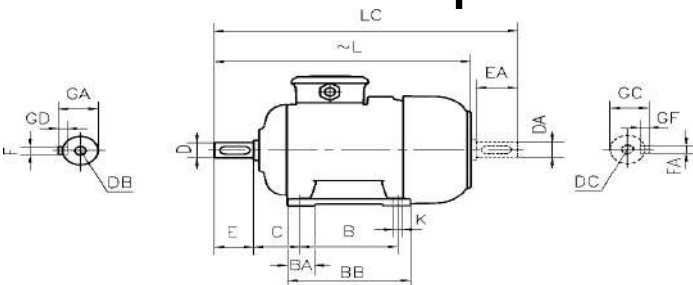
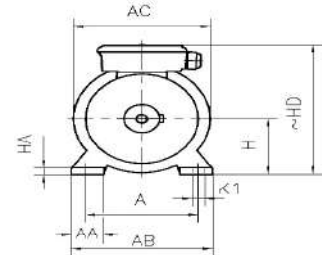
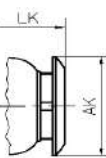
Arka Rulman / Non Drive End

6324 C3

6324 C3

NU 324 E

6324 C3



BOYUTLAR / DIMENSIONS

Ayıklı motor boyutları : B3, B6, B7, B8, B15, V5, V6 Kurulma Düzenlerinde /

Dimensions of foot mounted motors for mounting arrangement : B3, B6, B7, B8, B15, V5, V6

H	HD	HA	A	AA	AB	ØAC	ØAK	K	K1	B	B'	BA	BA'	BB	L	LC	LK	C	E	EA	DB	DC	ØD	ØDA	GA	GC	FxGD	FAXGF
400	1100	50	686	165	850	850	571	35	-	800	-	170	-	844	1710	1920	1790	280	210	M24	110	116	28X16					

*Verim değerleri IEC 60034-2-1 : 2014 standardına uygun olarak indirekt ölçüm metodu ile hesaplanmıştır. Ek kayıplar, değişken yük değerlerinde yapılmış olan test sonuçlarına göre belirlenir. /

*Efficiencies are calculated according to indirect method where the additional load losses are determined from exact measurements at different load points.